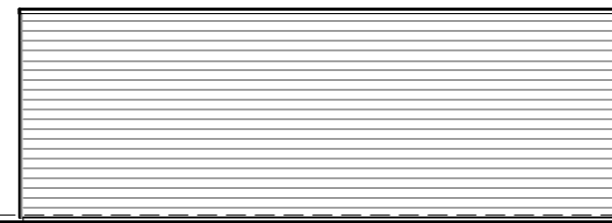
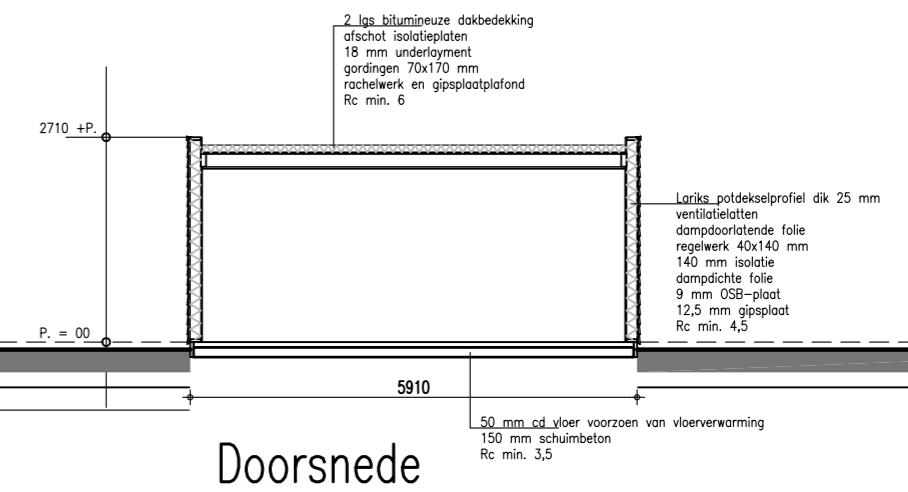


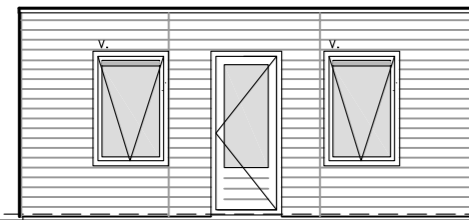
Voorgevel



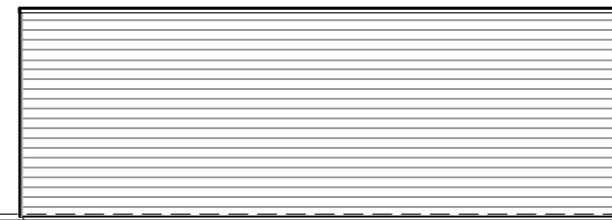
Linker zijgevel



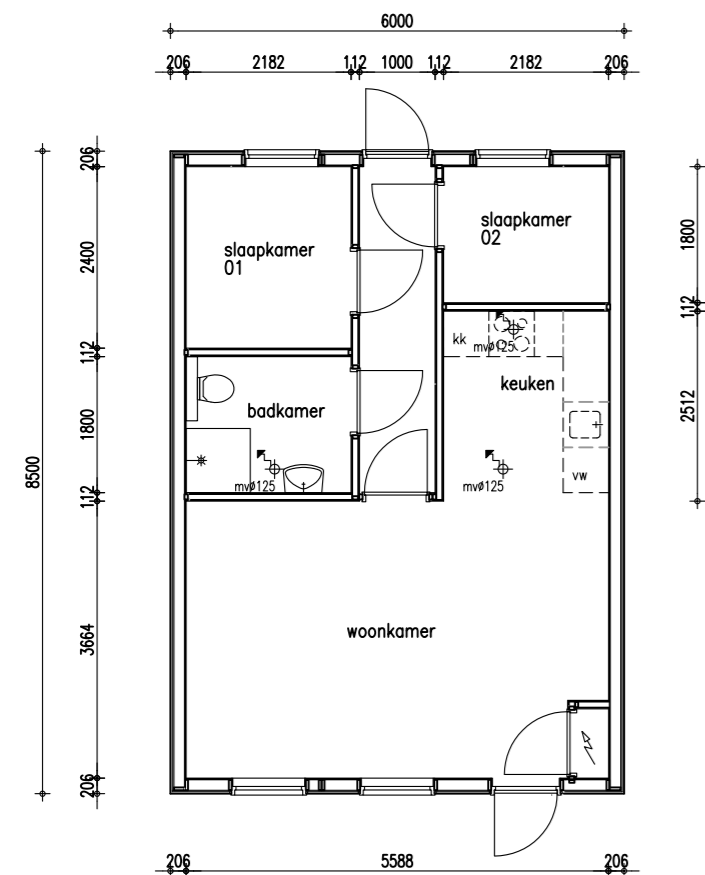
Doorsnede



Achtergevel

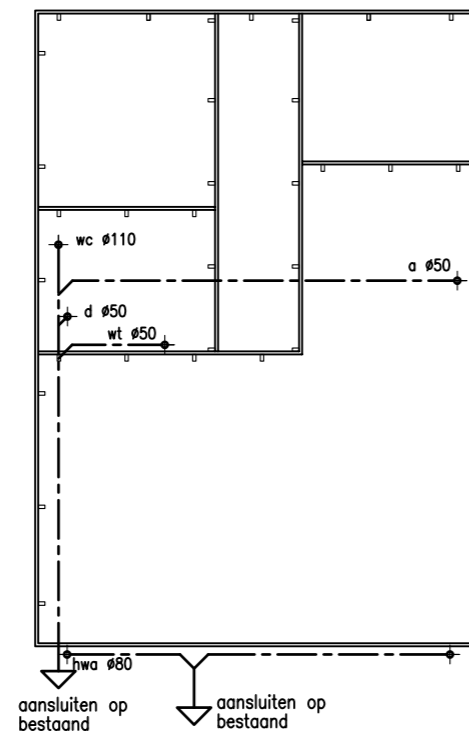


Rechter zijgevel



Beganeground

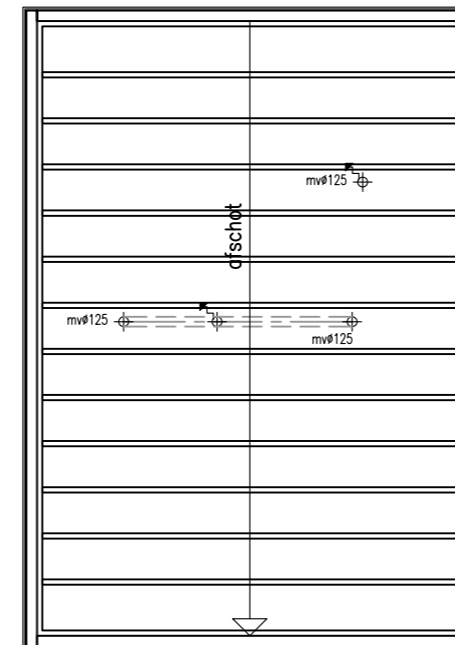
ruimte:	Ventilatie:
woonkamer	20,5 m <sup>2</sup> x 0,7 dm <sup>3</sup> 14,4 dm <sup>3</sup> /s
keuken	21 dm <sup>3</sup> /s
badkamer	14 dm <sup>3</sup> /s
slaapkamer 1	5,24 m <sup>2</sup> x 0,7 dm <sup>3</sup> 3,7 dm <sup>3</sup> /s
slaapkamer 2	5,00 m <sup>2</sup> x 0,7 dm <sup>3</sup> 3,5 dm <sup>3</sup> /s



Funderingsplan-riolering

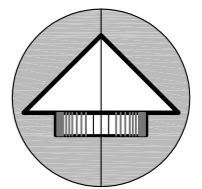
Azobe randbalk 40x200 mm  
verankering d.m.v. azobe palen 45x90 mm lang 1500 mm  
h.o.h. ca. 1100 mm

vuilwaterriolering uitvoeren in bruin pvc  
hemelwaterriolering uitvoeren in grijs pvc  
riolering uit te voeren volgens NEN 3215



Dakplan

2 lgs bitumineuze dakbedekking  
afschot isolatieplaten  
18 mm underlayment  
gordingen 70x170 mm  
rachelwerk  
gipsplaatplafond



Gemeente : Heerhugowaard  
Sektie : ..  
nr. : ..  
schaal : 1:1000

Renvooi	Material	Kleur	opm.
Gevelbekleding	Lorkes potdekselprofiel dik 25 mm	natuur	
Kozijnen	Meranti	creme-wit	RAL 9001
Deuren	Meranti	creme-wit	RAL 9001
Daktrim	aluminium	natuur	
Dakbedekking	bitumen	zwartgrijs	



Bakker Stysteembouw B.V.  
Drechterlandsedijk 47 - 49  
1645 RG. Rustenburg  
Tel: 072 - 5021402 / 06-12992673

blad: B-01

Datum : 02-12-2020

Gew : 03-01-2021

Schaal : 1:100

Get : W. Bakker.